

Navacepeda de Tormes



Reservas

Para Reservar una Casa Rural de alquiler completo puedes contactar a través de:

- **Teléfono** (horario de 9 a 22h):

91 796 69 45

618 01 83 11

Otras Casas Rurales en Gredos de 2 a 20 Plazas [pulsando aquí](#).

- **Majanillos**

- **Pozo de las Paredes**

- **Cabezuela**

- **La Puente - El Barbellido**

- **Matachivos**

- **Los Turones**



Navacepeda de Tormes - Manajillos

Atrás



Reservas

Para reservar una Casa Rural de alquiler completo puedes contactar a través de:

- **Teléfono** (horario de 9 a 22h):

91 796 69 45

618 01 83 11

Otras Casas Rurales en Gredos de 2 a 20
Plazas **pulsando aquí.**

Ruta a pie hacia los Majanillos

Características: Ruta muy cómoda

Dificultad: Media

Tiempo aproximado: 3'30 horas (ida y vuelta)

Punto de Partida: El Camino al río

Ruta a seguir: Tomando el camino del río llegaremos a "**La Puente**" (1283 m.), sobre el río Tormes. Tras pasarlo, tomaremos el camino de la derecha y le seguiremos hasta llegar a un camino a la derecha que tiene una señal de prohibido el paso de vehículos; bajaremos por este camino, que nos llevará hasta el maravilloso paraje conocido como "**Pozo de las Paredes**" (1302 m.), pasaremos el puente y continuaremos hacia la derecha, pasaremos junto a un área recreativa, y un poco más adelante ahí dos cruces en los que tomaremos el camino de la izquierda.

Aquí comienza el ascenso, siendo éste primer tramo el más duro. Hay que tener cuidado, pasando dos cruces que hay juntos, encontraremos un tercero en el que nuevamente tomaremos el de la izquierda. Hay que tener cuidado de buscar los **hitos** (pequeños montículos de piedra). Subiendo por la ladera si se camina un poco, a la izquierda se puede ver el "**Pozo de las Paredes**" nuevamente. Este sendero se utilizaba para subir las vacas a la Sierra de Gredos. A unos 1700 m., en una cerca se bifurca nuevamente el camino, tomaremos el de la derecha, que nos llevará a la Fuente de los Majanillos, desde allí, **la vista es alucinante**, la Mogota del Cervunal, y la Garganta de la Laguna, La Galana, Los Hermanitos, ...

La vuelta se puede hacer por el mismo sitio o si se quiere se buscará la parte más alta de la montaña, para la que no hay camino, el sendero es entre piornos, en lo más alto hay un **punto geodésico**, 1867 m. Muy cerca de allí está el sendero que nos trae de vuelta al pueblo.

Material necesario: Nada en especial: botas, cantimplora y cámara de fotos.

Observaciones: Llevar cámara de fotos y prismáticos.



Navacepeda de Tormes - Cabezuela

Atrás



Reservas

Para reservar una Casa Rural de alquiler completo puedes contactar a través de:

- **Teléfono** (horario de 9 a 22h):

91 796 69 45

618 01 83 11

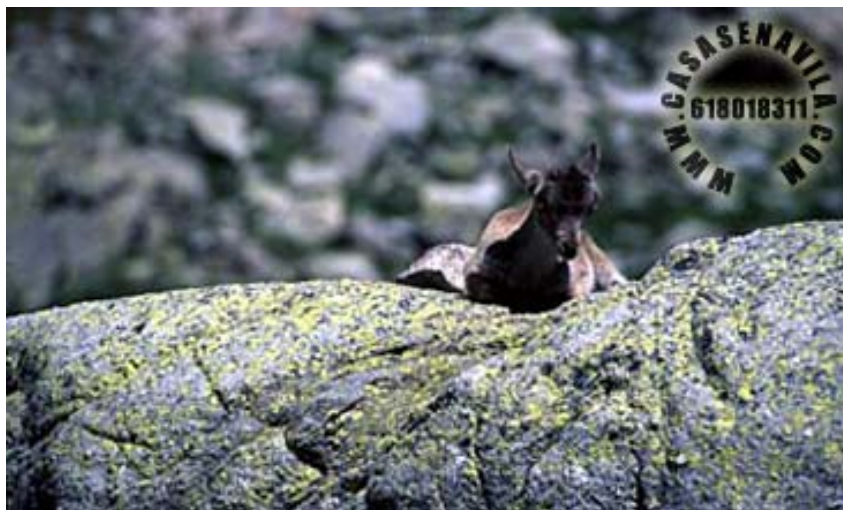
Otras Casas Rurales en Gredos de 2 a 20 Plazas pulsando aquí.

Ruta andando de la Cabezuela

- Características:** Bastante cómoda, en invierno puede ser dificultosa con nieve. **Dificultad:** Baja
- Tiempo aproximado:** 1'30 horas (ida y vuelta)
- Punto de Partida:** El Pilón de la Iglesia
- Ruta a seguir:** Saliendo del pilón de la **Iglesia** tomaremos el camino del río, nada más salir, en el primer cruce, tiraremos hacia la izquierda, no tardando mucho llegaremos a las eras hace años utilizadas para la trilla de cebada, centeno, trigo... Hoy se utilizan como prados. Tomaremos el primer cruce a la derecha que nos llevara a "**El Alto de los Mártires**" (1341 m.) Termina el asfalto y continuaremos por camino de tierra, llegamos a la fuente de "Los Mártires", otro cruce que tomaremos a la izquierda.
- Descenderemos junto a verdes prados hasta el sitio llamado "**La Garbanza**", probablemente la zona más cálida de Navacepeda. Caminaremos paralelos al río Tormes, llegaremos a una caseta utilizada para guardar heno y paja para las vacas, aquí comienza la subida.
- Superada la primera cuesta, comenzaremos a ver Navacepeda, a nuestra derecha veremos el Tormes, terminada la cuesta, hay un pequeño tramo descendiente que nos llevará al camino del río, por el que continuaremos a la izquierda y llegaremos al pueblo.
- Material necesario:** Nada en especial: botas, cantimplora y cámara de fotos.
- Observaciones:** La época recomendada es finales de primavera a principios de otoño.

Navacepeda de Tormes - Matachivos

Atrás



Reservas

Para reservar una Casa Rural de alquiler completo puedes contactar a través de:

- **Teléfono** (horario de 9 a 22h):

91 796 69 45

618 01 83 11

Otras Casas Rurales en Gredos de 2 a 20 Plazas **pulsando aquí**.

Ruta a Matachivos

Características: Grandes pedreras y desniveles pronunciados. **Dificultad:** Baja

Tiempo aproximado: 1 hora (ida y vuelta)

Punto de Partida: Pilón de la iglesia

Ruta a seguir: Salida desde el pilón de la **Iglesia**, subimos las escaleras del **embarcadero** de ganado para coger la salida de la calle de las escuelas, llegaremos a la carretera la cruzaremos y nada más pasar hay una empinada cuesta, arriba de ésta hay una cuadra de ganado. Pasada la cuesta, un poco más adelante encontraremos un cruce, donde tomaremos el camino de la izquierda. Pasaremos junto a la casa Rural "La Pasaílla".

El camino transcurre entre huertos que hace años fueron cultivados y hoy sirven sus pastos para alimentar vacas, ovejas y cabras. El árbol predominante en la zona es el **roble**. Superada una cuesta llegaremos a un cruce que nos puede confundir, tomaremos el camino de la derecha y 20 metros más arriba, otro cruce.

En éste tomaremos el de la izquierda, iremos rodeando un huerto sembrado de nogales, nos encontraremos una alambrada, que luego de pasar deberemos dejar nuevamente cerrada. Continuaremos hacia las rocas que hay a nuestra izquierda, eso es el alto de **Matachivos** (1442 m.). Hay una bonita vista de Navacepeda, el valle del Tormes y la Sierra de Gredos.

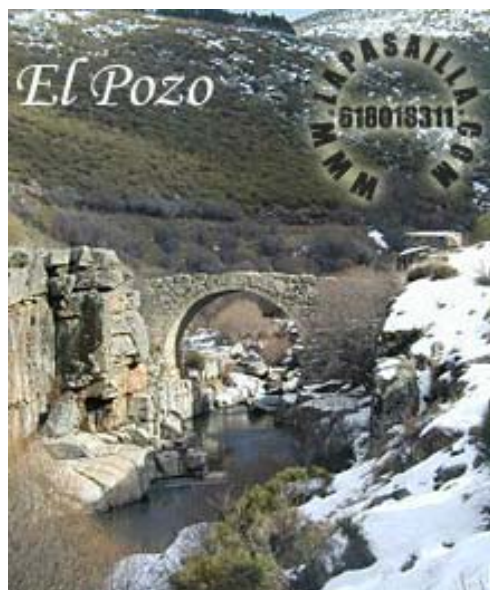
Material necesario: Nada en especial: botas, cantimplora y cámara de fotos.

Observaciones: Para realizarla todo el año, especialmente bonita en primavera y en otoño.



Navacepeda de Tormes - Pozo de las Paredes

Atrás



Reservas

Para reservar una Casa Rural de alquiler completo puedes contactar a través de:

- **Teléfono** (horario de 9 a 22h):

91 796 69 45

618 01 83 11

Otras Casas Rurales en Gredos de 2 a 20 Plazas **pulsando aquí.**

Ruta al Pozo de las Paredes

Características:

Ruta muy cómoda, perfectamente en coche

Dificultad: Baja

Tiempo aproximado:

1'30 horas (ida y vuelta), en coche 5 minutos

Punto de Partida:

El Camino al río

Ruta a seguir:

Tomando el camino del río llegaremos a "La Puente", sobre el río Tormes. Tras pasarlo, continuamos la carretera, disfrutando de las múltiples pozas que hay a nuestra derecha. Encontramos una señal que indica "**Pozo de las Paredes**"

Allí dejamos el coche y continuámos por el camino de la derecha. Lo primero que os recomiendo es que observéis el **Pozo** desde arriba, **la vista es alucinante**, impresiona su profundidad y la altitud. Observad la piedra con forma de **Cabeza**, desde allí muchos expertos se tiran al pozo, es increíble pero es cierto.

Luego podemos acceder por un "camino" a la derecha, muchas veces gateando, o bien cruzando el puente cuyo acceso es menos sinuoso. Pasado el puente, podemos llegar al **Chiringüito**, donde podéis disfrutar de las Barbacoas, Bancos, Mesas y Fuentes de Piedra de uso público. Una buena **Barbacoa** en medio de la **Reserva del Parque Regional de Gredos**.

Mucho cuidado con cojer ningún palo para la lumbre!!. Está totalmente prohibido al encontrarnos en plena Reserva del Parque, **la multa asciende a 3000€!!**

Material necesario:

Nada en especial: Bañador y cámara de fotos. (Leña si váis a hacer fuego en las barbacoas)

Observaciones:

Más fotos del Pozo **pulsando aquí**



Navacepeda de Tormes - Pozo de las Paredes

Atrás



Reservas

Para reservar una Casa Rural de alquiler completo puedes contactar a través de:

- **Teléfono** (horario de 9 a 22h):

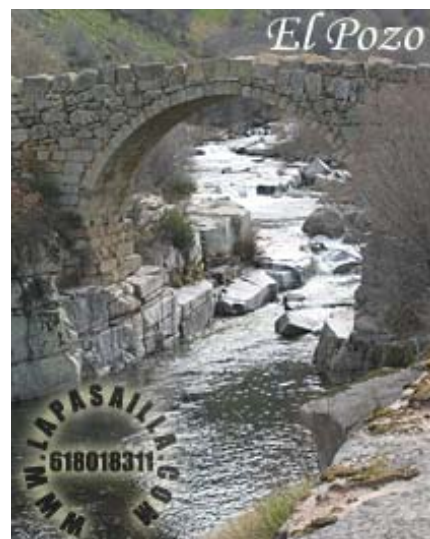
91 796 69 45

618 01 83 11

Otras Casas Rurales en Gredos de 2 a 20 Plazas **pulsando aquí.**

Ruta al Pozo de las Paredes

Este paraje se llama el Pozo de las Paredes, es una magnífica "**piscina**" natural bordeada por inmensas paredes de granito, inmediatamente por encima del charco está el bello **punte romano** que se vé en la foto, está situado en la **Garganta del Barbellido**, que es una de las que baja de las cumbres de Gredos, el lugar es esplendido para bañarse, agua limpia donde la haya, aunque un poco fría.



A lo largo del río Tormes, por un **cordel de trashumancia** encontramos Navacepeda de Tormes que acoge a un puente que salta dos lisas paredes verticales sobre las aguas más limpias que soñarse puedan. Le llaman el Pozo de las Paredes. Sobre él pasa un camino de montaña, cómodo de caminar, que a media altura entre el agua y la cima recorre la **garganta de Balbellido** y lleva hasta el **Puente del Duque**, en Hoyos del Espino.

Más Fotos en la siguiente página

Navacepeda de Tormes - Pozo de las Paredes

Atrás



Reservas

Para reservar una Casa Rural de alquiler completo puedes contactar a través de:

- **Teléfono** (horario de 9 a 22h):

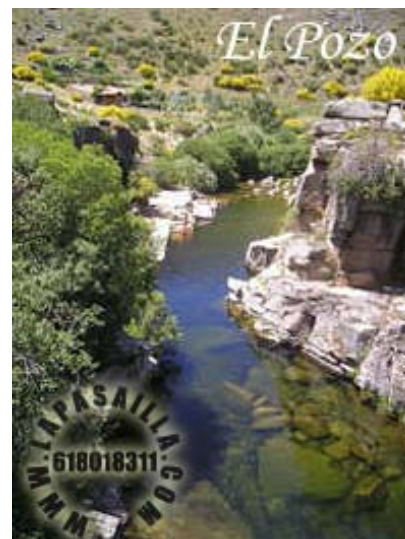
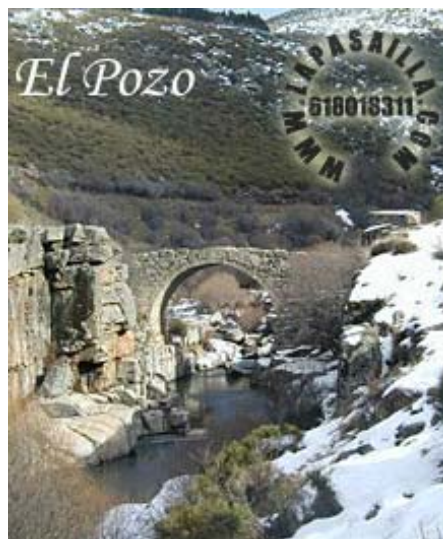
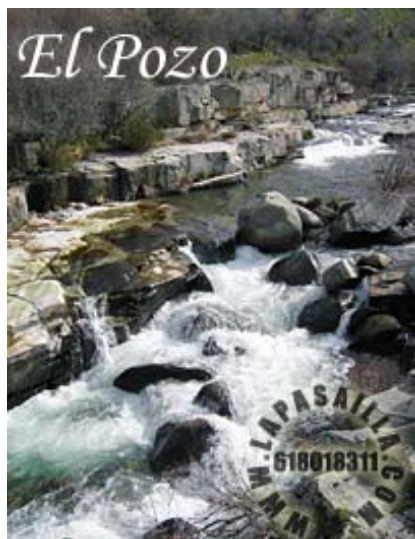
91 796 69 45

618 01 83 11

Otras Casas Rurales en Gredos de 2 a 20 Plazas [pulsando aquí](#).

Ruta al Pozo de las Paredes

Este río es ideal para pescar truchas y para bañarse en verano, es una profunda poza con un puente romano cuya fotografía muchas veces ha servido para resaltar la belleza y el grado de conservación de toda la **Sierra de Gredos y su Parque Regional**. Las aguas del río Tormes son un reconocido **coto truchero**, pero en las épocas del año en las que está abierta la veda también se pueden pescar tencas, barbos y carpas.



A unos 50 metros hay un chiringuito y una zona de parrillas del ayuntamiento para pasar el día agradablemente, no está pegado al mismo río porque está **dentro del Parque regional de Gredos**, con ello ratifico que está en plena naturaleza y nos regala espléndidas vistas!!!



Navacepeda de Tormes - La Puente y el Barbellido

Atrás



Reservas

Para reservar una Casa Rural de alquiler completo puedes contactar a través de:

- **Teléfono** (horario de 9 a 22h):

91 796 69 45

618 01 83 11

Otras Casas Rurales en Gredos de 2 a 20
Plazas [pulsando aquí](#).

Ruta al Barbellido

Características: Ruta muy cómoda

Dificultad: Baja

Tiempo aproximado: 2 horas (ida y vuelta) (5kms)

Punto de Partida: El Camino al río

Ruta a seguir: Poco antes del Pozo de las Paredes, nos encontramos con "**La Puente**", que es un puente sobre el río Tormes, *sin atravesarlo*, sale de enfrente una pista que sigue casi fielmente su curso aguas arriba, cómodo de caminar, que a media altura entre el agua y **la cima recorre la Garganta de Barbellido**. A unos 3 kilómetros del puente esta pista acaba teniendo que seguir las rodadas hasta unos cercados de piedra después de atravesar dos **arroyos**.

Descubre el viejo **Molino** que hay junto al río y ver en la foto de arriba, el paisaje es excepcional.

Tras pasar una cancela de alambre se toma el camino de la izquierda, el cual se estrecha y transcurre por una zona bastante rocosa de características trialeras.

Una vez superado este tramo el camino se vuelve a ensanchar y llegamos al **Puente del Duque**, Hoyos del Espino, sin mayor dificultad.

Es coto de Trucha Autóctona.



Material necesario: Nada en especial: Botas, bañador y cámara de fotos.

Observaciones: No es posible realizar la ruta en coche desde La Puente



Navacepeda de Tormes - Los Turones

Atrás



Reservas

Para reservar una Casa Rural de alquiler completo puedes contactar a través de:

- **Teléfono** (horario de 9 a 22h):

91 796 69 45

618 01 83 11

Otras Casas Rurales en Gredos de 2 a 20 Plazas pulsando aquí.

Ruta a los Turones

Características: Ruta muy cómoda, perfectamente en coche

Dificultad: Baja

Tiempo aproximado: 1 hora (ida y vuelta)

Punto de Partida: El Camino al río

Ruta a seguir: Antes de llegar a "La Puente", lugar donde tomas el camino hacia la **Garganta del Babbellido** .
Complejo de **pozas** , de distintas profundidades, de **espectacular belleza**.



Material necesario: Nada en especial: Botas, bañador y cámara de fotos.

Observaciones: No es posible realizar la ruta en coche desde La Puente

